

Kwaliteit op maat

**BKS**  
MADE IN HOLLAND



Newport





## Newport

---

Actuele strakke lijnen, afgewisseld met paneeldeuren en de bijzondere infreesgrepen, geven het Newport programma een luxe, landelijke uitstraling.

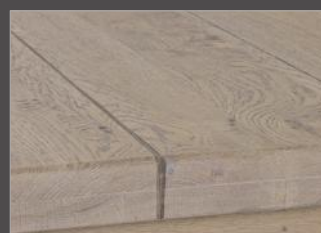
Newport is vervaardigd uit massief rustiek Frans eiken (uitgezonderd achterwanden en ladebodems). Omdat het programma met infreesgrepen is, kan het niet met andere grepen geleverd worden. Het bovenblad zonder v-groeven of een andere maatweraanpassing is mogelijk (tegen meerprijs). Op verzoek kunnen de schappen die niet verstelbaar zijn op een afwijkende hoogte gemonteerd of los bijgeleverd worden.

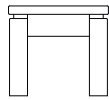
Het programma is hier afgebeeld in kleur 325, maar ook leverbaar in alle andere kleuren en afwerkingsmogelijkheden.

## Kenmerken

---

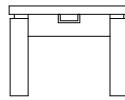
- ✓ Genoest eikenhout
- ✓ Bovenbladen 4 cm dik
- ✓ Bovenbladen met 2 v-groeven
- ✓ Poten 9 x 9 cm
- ✓ Keep van 2 cm om de poten
- ✓ Paneeldeur met enkele groef in paneel
- ✓ Standaard infreesgrepen
- ✓ Deuren en laden voorzien van softclose, uitgezonderd laden salontafels





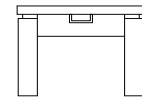
**Hoektafel**

**2505** 50 x 50 x 45 cm  
Zonder lade



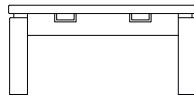
**Hoektafel**

**2515** 60 x 60 x 45 cm  
Met doorschuiflade



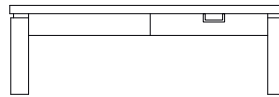
**Hoektafel**

**2570** 70 x 70 x 45 cm  
Met doorschuiflade



**Salontafel**

**2533** 95 x 95 x 45 cm  
Aan beide zijden 1 lade



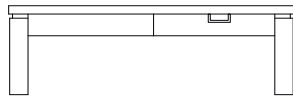
**Salontafel**

**2529** 130 x 70 x 45 cm  
Aan beide zijden 1 lade



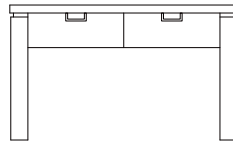
**Salontafel**

**2539** 140 x 70 x 45 cm  
Aan beide zijden 1 lade



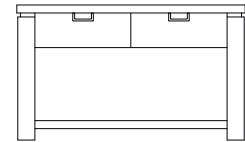
**Salontafel**

**2549** 150 x 75 x 45 cm  
Aan beide zijden 1 lade



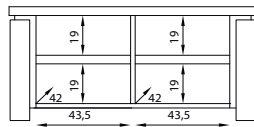
**Wandtafel**

**2575** 120 x 40 x 71 cm  
Zonder onderblad



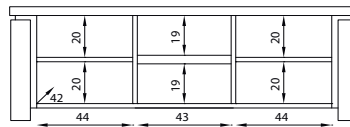
**Wandtafel**

**2574** 120 x 40 x 71 cm  
Met onderblad



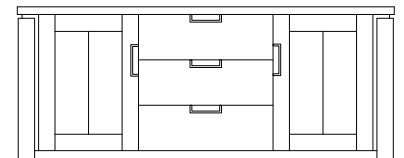
**Tv meubel**

**2561** 114 x 46 x 55 cm  
Verstelbaar schap in open vak  
Verstelbaar schap achter deur  
*Optie: deur v.st. links (zonder meerprijs)*



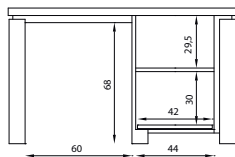
**Tv dressoir**

**2504** 161 x 46 x 55 cm  
Verstelbaar schap in open vak  
Verstelbaar schap achter elke deur



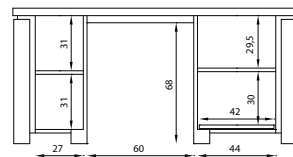
**Dressoir**

**2524** 207 x 50 x 85 cm  
1 schap achter elke deur



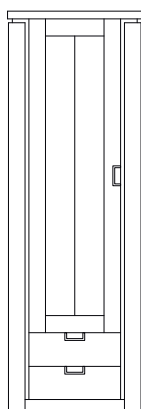
**Bureau**

**2509** 128 x 60 x 77 cm  
Verstelbaar schap achter deur  
Schuifplateau op de bodem



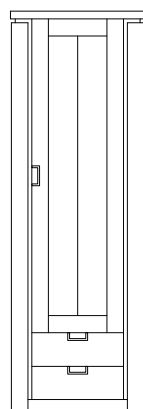
**Bureau**

**2507** 160 x 60 x 77 cm  
Verstelbaar schap achter elke deur  
Schuifplateau op de bodem (rechterdeur)



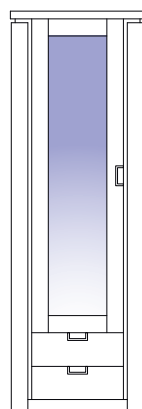
**Bergkast, linksdraaiend**

2546 72 x 40 x 217 cm  
3 verstelbare schappen



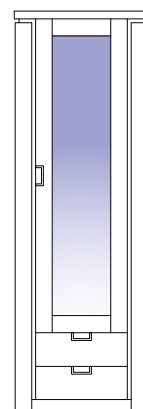
**Bergkast, rechtsdraaiend**

2547 72 x 40 x 217 cm  
3 verstelbare schappen



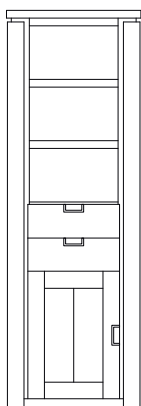
**Vitrinekast, linksdraaiend**

2554 72 x 40 x 217 cm  
3 verstelbare schappen\*



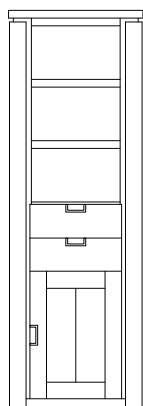
**Vitrinekast, rechtsdraaiend**

2555 72 x 40 x 217 cm  
3 verstelbare schappen\*



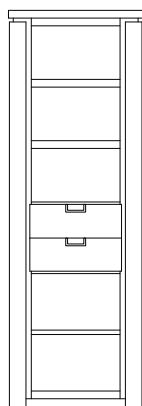
**Boekenkast, linksdraaiend**

2566 72 x 40 x 217 cm  
Boven 2 verstelbare schappen  
Onder 1 verstelbaar schap



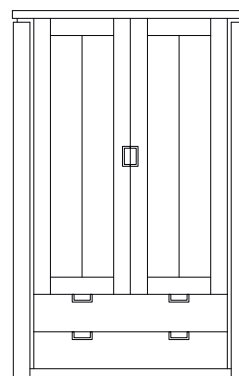
**Boekenkast, rechtsdraaiend**

2567 72 x 40 x 217 cm  
Boven 2 verstelbare schappen  
Onder 1 verstelbaar schap



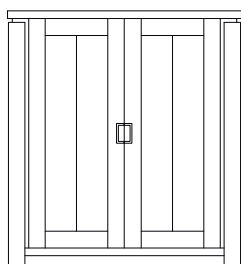
**Boekenkast**

2568 72 x 40 x 217 cm  
3 verstelbare schappen  
Verstelbaar ladenblok



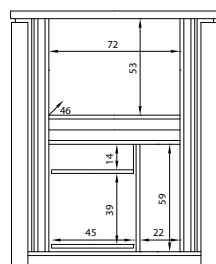
**Broodkast**

2562 128 x 50 x 200 cm  
3 schappen



**Computermeubel**

2598 114 x 55 x 140 cm  
Deuren draaien naar binnen  
Met 3 schuifplateau's



\*Glazen schappen en verlichting tegen meerprijs

## Stap 1: kies houtsoort

### Genoest eikenhout

- ✓ Bevat noesten / kwasten
- ✓ Kunnen windscheurtjes in voorkomen
- ✓ Robuuste uitstraling

### Geselecteerd eikenhout

- ✓ Weinig tot geen noesten
- ✓ Rustige uitstraling

## Stap 2: kies maatvoering

### Genoest eikenhout

1051	Lengte van 51 t/m 60 cm
1061	Lengte van 61 t/m 70 cm
1071	Lengte van 71 t/m 80 cm
1081	Lengte van 81 t/m 90 cm
1091	Lengte van 91 t/m 100 cm
1010	Lengte van 101 t/m 110 cm
1011	Lengte van 111 t/m 120 cm
1012	Lengte van 121 t/m 130 cm
1013	Lengte van 131 t/m 140 cm
1014	Lengte van 141 t/m 150 cm
1015	Lengte van 151 t/m 160 cm
1016	Lengte van 161 t/m 170 cm
1017	Lengte van 171 t/m 180 cm
1018	Lengte van 181 t/m 190 cm
1019	Lengte van 191 t/m 200 cm
1020	Lengte van 201 t/m 220 cm
1022	Lengte van 221 t/m 240 cm
1024	Lengte van 241 t/m 260 cm*
1026	Lengte van 261 t/m 280 cm*
1028	Lengte van 281 t/m 300 cm*

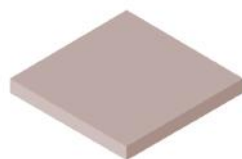
### Geselecteerd eikenhout

1151	Lengte van 51 t/m 60 cm
1161	Lengte van 61 t/m 70 cm
1171	Lengte van 71 t/m 80 cm
1181	Lengte van 81 t/m 90 cm
1191	Lengte van 91 t/m 100 cm
1110	Lengte van 101 t/m 110 cm
1111	Lengte van 111 t/m 120 cm
1112	Lengte van 121 t/m 130 cm
1113	Lengte van 131 t/m 140 cm
1114	Lengte van 141 t/m 150 cm
1115	Lengte van 151 t/m 160 cm
1116	Lengte van 161 t/m 170 cm
1117	Lengte van 171 t/m 180 cm
1118	Lengte van 181 t/m 190 cm
1119	Lengte van 191 t/m 200 cm
1120	Lengte van 201 t/m 220 cm
1122	Lengte van 221 t/m 240 cm
1124	Lengte van 241 t/m 260 cm*
1126	Lengte van 261 t/m 280 cm*
1128	Lengte van 281 t/m 300 cm*

\* Standaard met middenpoot

• Breedte mogelijk t/m 105 cm (niet van invloed op de prijs)

## Stap 3: kies groef in het bovenblad



Zonder lengtegroeven



Met lengtegroeven

## Stap 4: kies regel

Regel 4 cm

Regel 5 cm

Regel 6 cm

Regel 7 cm

Regel 8 cm

• Let op of uw armstoel onder de regel schuift

## Stap 5: kies poot



**Keep 2 cm**

<b>Poot A</b>	9 x 9 cm
	11 x 11 cm
	13 x 13 cm
	15 x 15 cm



**Keep 1 cm**

<b>Poot B</b>	9 x 9 cm
	11 x 11 cm
	13 x 13 cm
	15 x 15 cm



**Recht**

<b>Poot C</b>	9 x 9 cm
	11 x 11 cm
	13 x 13 cm
	15 x 15 cm



**Taps**

<b>Poot D</b>	7,5 x 7,5 cm
	9 x 9 cm

- Poten zijn standaard 74 cm lang (op verzoek in te korten)
- Regels liggen altijd iets terug t.o.v. de poten
- De tapse poot kan alleen bij regelhoogtes vanaf 5 cm

## Stap 6: kies pootafstand uit de hoek

Poot 0,5 cm uit de hoek

Poot 2 cm uit de hoek

Poot 3 cm uit de hoek

- Poten hebben minimaal 0,5 cm afstand uit de hoek nodig om werking van het bovenblad op te vangen
- Poot A en B staan altijd 0,5 cm uit de hoek

## Stap 7: kies kleur en afwerking

Wij hebben een ruim kleurassortiment bestaand uit zowel BKS-kleuren als bijna alle CBM-kleuren. Voor de kleuren kunt u vragen naar onze stalen. Bij elke kleur kunt u kiezen of u uw tafel bewerkt wilt hebben. U kunt kiezen voor een gladde afwerking of uit één of meerdere van de volgende bewerkingen:

Met of zonder geschraapt bovenblad

*Schrapen: het handmatig met een schaaf bewerken van het bovenblad om de tafel een ambachtelijke uitstraling te geven*

Met of zonder slijtranden

*Slijtranden: het afschuren van de scherpste randen en hoeken*

Met of zonder gebruikssporen

*Gebruikssporen: het aanbrengen van deukjes en beschadigingen (deze worden bij kleuren met een patine afwerking met patine geaccentueerd)*



# KLEUREN



## Wasolie kleuren

---

U kunt de meubelen afnemen met een vochtige doek en een zacht schoonmaakmiddel. Gebruik geen overvloedige hoeveelheid water. Hardnekkige vlekken kunnen licht opgeschuurd worden met het product Hardwax Oil van Oranje. Het advies is om tafelbladen eenmaal per jaar te behandelen.

## Geoliede kleuren

---

Bij normaal gebruik kunnen praktisch alle vlekken worden verwijderd met een vochtige doek. Gebruik geen overvloedige hoeveelheid water. Bij vlekken (bijv. koffie) de meubelen altijd zo snel mogelijk afnemen met een vochtige doek. Mochten de meubelen na verloop van tijd moeilijker schoon te krijgen zijn of een 'schraal' uiterlijk vertonen, dan kunt u ze een opknapbeurt geven met Oil Refresh van Ciranova.

De meubelen zijn afgewerkt met olie. Indien er hardnekkige vlekken ontstaan, die niet te verwijderen zijn met een vochtige doek, kunt u de meubelen licht opschuren en daarna opnieuw in de olie zetten. Dit vergt wel enige vorm van professionaliteit. We adviseren om altijd de volledige oppervlakte te behandelen.

## Gelakte kleuren

---

Bij gelakte kleuren maken we onderscheid tussen:

### Matgelakt:

De meubelen die een matte afwerking hebben kunnen worden schoongemaakt met een vochtige doek (eventueel met een zacht schoonmaakmiddel) en daarna met een droge doek worden nagewreven. Door de matte afwerking kan het zijn dat er door het gebruik glansstrepen en vetvlekken ontstaan. Deze zijn vooral goed te zien bij veel zonlicht. Als deze glansstrepen en vetvlekken ontstaan kunt u uw meubel reinigen met wasbenzine. Ook kunt u het product Eco Mat gebruiken van PCG. Vooral op de meubelen die intensief gebruikt worden, zoals de eetkamertafel en salontafel komen snel glansvlekken. We adviseren daarom de bovenbladen van deze meubelen af te lakken met een zijdeglans.

### Glansgelakt:

De meubelen met een zijdeglans afwerking behoeven eigenlijk geen onderhoud. Ze kunnen worden schoongemaakt met een vochtige doek (eventueel met een zacht schoonmaakmiddel) en daarna met een droge doek worden nagewreven. Indien u toch een verzorgingsmiddel wilt gebruiken adviseren wij Meubelolie Blank van Oranje Furniture Care.

## Verdere adviezen

---

### Luchtvochtigheid:

Hout is een levend materiaal. Het zet uit en krimt in onder invloed van luchtvochtigheid. Dit noemt men het 'werken' van het hout. Daarom is de luchtvochtigheid in de woning belangrijk. De ideale luchtvochtigheid schommelt tussen de 50% en 60%. Voorkom plotselinge temperatuurverschillen en plaats het meubel niet te dicht bij warmtebronnen of in direct zonlicht. De ideale temperatuur voor de meubelen is in het algemeen 18°C tot 20°C.

### Weekmakers:

Voorwerpen die u op het meubel plaatst kunnen krassen of strepen veroorzaken. Rubberen glijders/doppen (van o.a. Hifi producten) zijn met name riskant. Deze doppen bevatten (vaak) een weekmaker die agressief reageert op de afdeklaag (o.a. lak en olie) van de meubelen. Hierdoor ontstaan er vlekken en strepen die niet meer te verwijderen zijn. Wij adviseren u het rubber af te dekken met vilt. Plaats geen hete voorwerpen op het hout en gebruik altijd onderzetters (geen siliconen onderzetters).

# Notities

---

A series of horizontal dotted lines for taking notes.



# BKS

MADE  $\bar{=}$  HOLLAND

**kw**aliteit op maat

Brouwers Meubelen B.V.

Weth. Klompstraat 7

7951 SC Staphorst

T. +31 (0) 522 - 461656

F. +31 (0) 522 - 462110

info@bksmeubelen.nl

[www.bksmeubelen.nl](http://www.bksmeubelen.nl)