

Kwaliteit op maat

BKS
MADE IN HOLLAND



Old Country





Old Country

Specifieke landelijke eigenschappen bepalen het uiterlijk van het Old Country programma. De authentieke deuvels en zwaluwstaarten vertellen iets over de ambachtelijke wijze waarop het meubel gemaakt is. Met deze kenmerken creëren de meubelen een eigen sfeer binnen uw woonkamer.

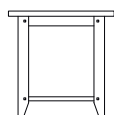
Old Country is vervaardigd uit massief rustiek Frans eiken (uitgezonderd de achterwanden en ladebodems). Maatwerk aanpassingen zijn mogelijk (tegen meerprijs).

Het programma is op de voorkant afgebeeld in kleur 891 en op de linkerpagina in kleur 256, maar is ook leverbaar in alle BKS en bijna alle CBM en RAL kleuren. Ook zijn er andere afwerkingsopties mogelijk.

Kenmerken

- ✓ Genoest eikenhout
- ✓ Bovenbladen 2,7 cm dik
- ✓ Bovenbladen met 3 v-groeven, kopse latten, zwaluwstaarten en doken
- ✓ Tapse poten 9 cm breed, salontafels 6 cm breed
- ✓ Doken in deuren, laden en romp
- ✓ Greepkeuze beperkt i.v.m. de (gedeeltelijk) ingefreesde grepen op laden en sloten op de deuren

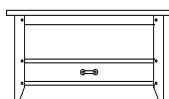




Hoektafel

6255 55 x 55 x 55 cm

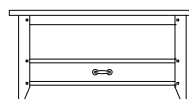
Met onderblad



Salontafel

6277 70 x 70 x 48 cm

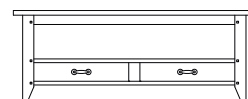
Onder het onderblad
een doorschuiflade



Salontafel

6295 100 x 100 x 48 cm

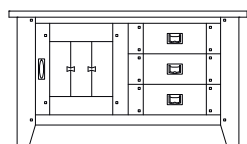
Onder het onderblad
een doorschuiflade



Salontafel

6229 130 x 70 x 48 cm

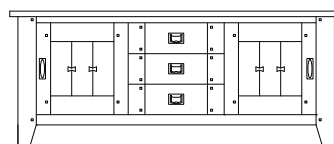
Onder het onderblad
twee doorschuifladen



Tv audiomeubel

6192 117 x 55 x 66 cm

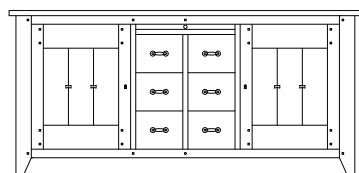
1 verstelbaar schap achter de schuifdeur



Tv audiomeubel

6104 163 x 55 x 66 cm

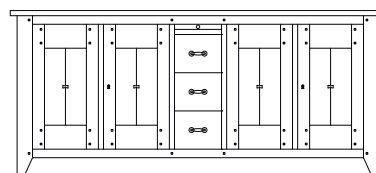
1 verstelbaar schap achter elke schuifdeur



Dressoir

6122 206 x 55 x 96 cm

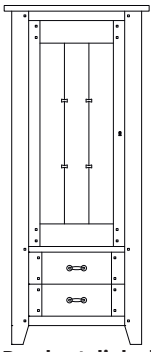
1 verstelbaar schap achter elke deur



Dressoir

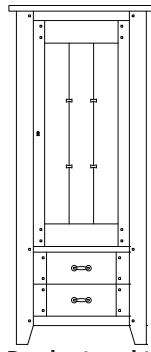
6124 220 x 55 x 96 cm

1 verstelbaar schap over de volle breedte achter de deuren



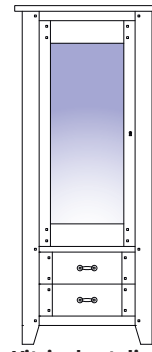
Bergkast, linksdraaiend

6146 77 x 38 x 180 cm
3 verstelbare schappen achter de deur



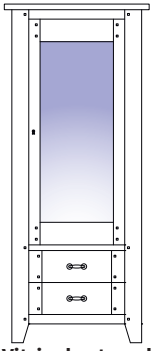
Bergkast, rechtsdraaiend

6147 77 x 38 x 180 cm
3 verstelbare schappen achter de deur



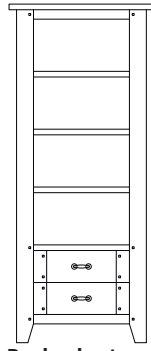
Vitrinekast, linksdraaiend*

6156 77 x 38 x 180 cm
3 verstelbare schappen



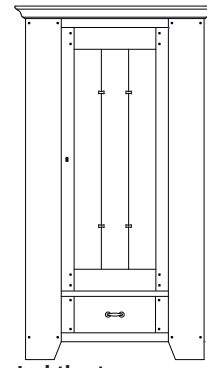
Vitrinekast, rechtsdraaiend*

6157 77 x 38 x 180 cm
3 verstelbare schappen achter de deur



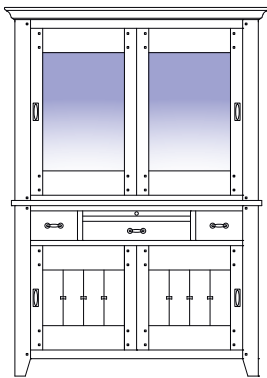
Boekenkast

6167 77 x 38 x 180 cm
3 verstelbare schappen



Jachtkast

6139 112 x 48 x 198 cm
3 verstelbare schappen achter de deur
Aan beide zijanten 4 verstelbare schappen

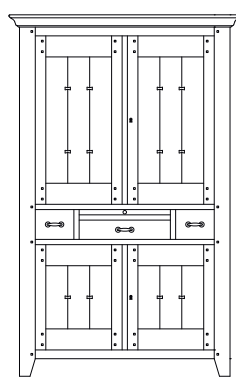


Schuifdeurkast onderbouw

6184 146 x 46 x 101 cm
1 verstelbaar schap achter de deuren

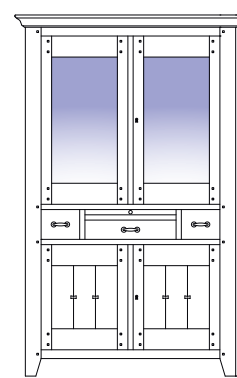
Schuifdeurkast bovenbouw*

6185 153 x 48 x 111 cm
2 verstelbare schappen achter de deuren



Salonkast

6159 132 x 48 x 206 cm
Boven 2 verstelbare schappen achter deur
Onder 1 verstelbaar schap achter deur



Vitrinekast*

6158 132 x 48 x 206 cm
Boven 2 verstelbare schappen achter deur
Onder 1 verstelbaar schap achter deur

*Glazen schappen en verlichting tegen meerprijs

Het houtsoort

Genoest eikenhout

- ✓ Bevat noesten / kwasten
- ✓ Kunnen windscheurtjes in voorkomen
- ✓ Robuuste uitstraling

Stap 1: kies maatvoering

6240 Maatvoering van 140 x 95 cm

6260 Maatvoering van 160 x 95 cm

6280 Maatvoering van 180 x 95 cm

6200 Maatvoering van 200 x 95 cm

6220 Maatvoering van 220 x 95 cm

• Hoogte standaard 76,7 cm

Stap 2: kies kleur en afwerking

Wij hebben een ruim kleurassortiment bestaand uit zowel BKS-kleuren als bijna alle CBM-kleuren. Voor de kleuren kunt u vragen naar onze stalen. Bij elke kleur kunt u kiezen of u uw tafel bewerkt wilt hebben. U kunt kiezen voor een gladde afwerking of uit één of meerdere van de volgende bewerkingen:

Met of zonder geschraapt bovenblad

Schrappen: het handmatig met een schaaaf bewerken van het bovenblad om de tafel een ambachtelijke uitstraling te geven

Met of zonder slijtranden

Slijtranden: het afschuren van de scherpste randen en hoeken

Met of zonder gebruikssporen

Gebruikssporen: het aanbrengen van deukjes en beschadigingen (deze worden bij kleuren met een patine afwerking met patine geaccentueerd)

Stijl Old Country:

- ✓ Genoest eikenhout
- ✓ Met kopse latten, v-groeven en zwaluwstaarten
- ✓ Regel lange zijde 6 cm; korte zijde 10 cm
- ✓ Poot 99D
- ✓ Poot 2 cm uit de hoek

Het houtsoort

Genoest eikenhout

- ✓ Bevat noesten / kwasten
- ✓ Kunnen windscheurtjes in voorkomen
- ✓ Robuuste uitstraling

Stap 1: kies maatvoering

6214 Maatvoering van 140 x 95 cm

6216 Maatvoering van 160 x 95 cm

6218 Maatvoering van 180 x 95 cm

6202 Maatvoering van 200 x 95 cm

6222 Maatvoering van 220 x 95 cm

- Hoogte standaard 76,7 cm
- Aansteekbladen 2x 45 cm

Stap 2: kies kleur en afwerking

Wij hebben een ruim kleurassortiment bestaand uit zowel BKS-kleuren als bijna alle CBM-kleuren. Voor de kleuren kunt u vragen naar onze stalen. Bij elke kleur kunt u kiezen of u uw tafel bewerkt wilt hebben. U kunt kiezen voor een gladde afwerking of uit één of meerdere van de volgende bewerkingen:

Met of zonder geschraapt bovenblad

Schrapen: het handmatig met een schaaf bewerken van het bovenblad om de tafel een ambachtelijke uitstraling te geven

Met of zonder slijtranden

Slijtranden: het afschuren van de scherpste randen en hoeken

Met of zonder gebruikssporen

Gebruikssporen: het aanbrengen van deukjes en beschadigingen (deze worden bij kleuren met een patine afwerking met patine geaccentueerd)

Stijl Old Country:

- ✓ Genoest eikenhout
- ✓ Met kopselatten, v-groeven en zwaluwstaarten
- ✓ Regel lange zijde 6 cm; korte zijde 10 cm
- ✓ Poot 99D
- ✓ Poot 2 cm uit de hoek



KLEUREN

Wasolie kleuren

U kunt de meubelen afnemen met een vochtige doek en een zacht schoonmaakmiddel. Gebruik geen overvloedige hoeveelheid water. Hardnekkige vlekken kunnen licht opgeschuurd worden met het product Hardwax Oil van Oranje. Het advies is om tafelbladen eenmaal per jaar te behandelen.

Geoliede kleuren

Bij normaal gebruik kunnen praktisch alle vlekken worden verwijderd met een vochtige doek. Gebruik geen overvloedige hoeveelheid water. Bij vlekken (bijv. koffie) de meubelen altijd zo snel mogelijk afnemen met een vochtige doek. Mochten de meubelen na verloop van tijd moeilijker schoon te krijgen zijn of een 'schraal' uiterlijk vertonen, dan kunt u ze een opknapbeurt geven met Oil Refresh van Ciranova.

De meubelen zijn afgewerkt met olie. Indien er hardnekkige vlekken ontstaan, die niet te verwijderen zijn met een vochtige doek, kunt u de meubelen licht opschuren en daarna opnieuw in de olie zetten. Dit vergt wel enige vorm van professionaliteit. We adviseren om altijd de volledige oppervlakte te behandelen.

Gelakte kleuren

Bij gelakte kleuren maken we onderscheid tussen:

Matgelakt:

De meubelen die een matte aflak hebben kunnen worden schoongemaakt met een vochtige doek (eventueel met een zacht schoonmaakmiddel) en daarna met een droge doek worden nagewreven. Door de matte afwerking kan het zijn dat er door het gebruik glansstrepen en vetvlekken ontstaan. Deze zijn vooral goed te zien bij veel zonlicht. Als deze glansstrepen en vetvlekken ontstaan kunt u uw meubel reinigen met wasbenzine. Ook kunt u het product Eco Mat gebruiken van PCG. Vooral op de meubelen die intensief gebruikt worden, zoals de eetkamertafel en salontafel komen snel glansvlekken. We adviseren daarom de bovenbladen van deze meubelen af te lakken met een zijdeglans.

Glansgelakt:

De meubelen met een zijdeglans afwerking behoeven eigenlijk geen onderhoud. Ze kunnen worden schoongemaakt met een vochtige doek (eventueel met een zacht schoonmaakmiddel) en daarna met een droge doek worden nagewreven. Indien u toch een verzorgingsmiddel wilt gebruiken adviseren wij Meubelolie Blank van Oranje Furniture Care.

Verdere adviezen

Luchtvochtigheid:

Hout is een levend materiaal. Het zet uit en krimpt in onder invloed van luchtvochtigheid. Dit noemt men het 'werken' van het hout. Daarom is de luchtvochtigheid in de woning belangrijk. De ideale luchtvochtigheid schommelt tussen de 50% en 60%. Voorkom plotselinge temperatuurverschillen en plaats het meubel niet te dicht bij warmtebronnen of in direct zonlicht. De ideale temperatuur voor de meubelen is in het algemeen 18°C tot 20°C.

Weekmakers:

Voorwerpen die u op het meubel plaatst kunnen krassen of strepen veroorzaken. Rubberen glijders/doppen (van o.a. Hifi producten) zijn met name riskant. Deze doppen bevatten (vaak) een weekmaker die agressief reageert op de afdeklag (o.a. lak en olie) van de meubelen. Hierdoor ontstaan er vlekken en strepen die niet meer te verwijderen zijn. Wij adviseren u het rubber af te dekken met vilt. Plaats geen hete voorwerpen op het hout en gebruik altijd onderzetters (geen siliconen onderzetters).



BESLAG

Let op: i.v.m. de (gedeeltelijk) standaard voorgeboorde infreesgrepen en de sloten op de deuren is de beslagkeuze beperkt.

Notities

A series of 25 horizontal dotted lines for taking notes.

BKS

MADE  HOLLAND

kwaliteit op maat

Brouwers Meubelen B.V.

Weth. Klompstraat 7

7951 SC Staphorst

T. +31 (0) 522 - 461656

F. +31 (0) 522 - 462110

info@bksmeubelen.nl

www.bksmeubelen.nl